

STEGE "LARS" & PLATTFORM "FABIAN"

OPERATION OCH
BEHANDLING



MADE IN SWEDEN

STEGE "LARS" & PLATTFORM "FABIAN"

- Hjul som låser vid belastning
- Lätta att flytta
- Förbättrar ergonomin genom att höja arbetspositionen
- Lätta att hålla rena

Dessa plattformar har konstruerats för att förbättra ergonomin vid undersökning, behandling och operation. De är lätta att flytta till önskad plats. Hjulen låser automatiskt vid belastning.

Stege "Lars" har främst tagits fram för att underlätta för personal vid undersökning och behandling av ben, samt vid placering av patienter på lite högre britsar och sängar. "Lars" är tillverkad i lackerat stål, gummade hjul och halkskydd. Den finns i två modeller, med eller utan handtag, för att passa olika behov.

Plattform "Fabian" är främst framtagen för att ge högre arbetsposition för operationspersonal. Den är tillverkad i halkskyddsmönstrat aluminium som sviktar lätt och ger en känsla av mjukt underlag vilket är skonsamt mot fötter och knän. "Fabian" är mycket lätt och kan måttbeställas. "Fabian" är enkel att rengöra och kan tvättas i diskmaskin.

Både "Lars" och "Fabian" kan beställas med glidknappar.



TEKNISK INFORMATION

"LARS"

MÅTT

Höjd till handtag	1200 mm
Höjd utan handtag	300 mm
Bredd	550 mm
Djup	500 mm

ÖVRIGT

Vikt enhet	16 kg
Lyftkapacitet	200 kg
Hjulen låser vid	26 kg

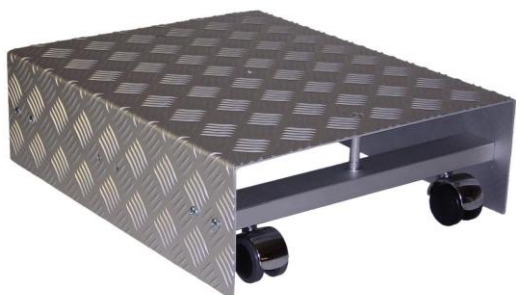
"FABIAN"

MÅTT

Standard 1	500 x 400 x 100 mm
Standard 2	500 x 400 x 150 mm
Standard 3	500 x 400 x 200 mm
Standard 4	500 x 400 x 250 mm

ÖVRIGT

Vikt enhet	4,5-5,5kg
Lyftkapacitet	200 kg
Hjulen låser vid	26 kg



Rini Ergoteknik AB Fågelsångsvägen 3B
186 42 Vallentuna Sweden
Tel 08-594 771 70 Fax 08-929 279
info@rini.se www.rini.se